

SGA - Tipp 3/19

Herausgegeben von der Schutzgemeinschaft für Ärzte (SGA)

Redaktion: Kristof Nagy, Vizepräsident SGA, Beratung und Vertretung in Wirtschaftlichkeitsverfahren, Tarifstreitigkeiten sowie Prophylaxe, Frobürgstrasse 10, 4410 Liestal, Mail: kristof.nagy@novosolaris.ch
23. Jahrgang, Nr. 3, Dezember 2019, Sonderausgabe

Beispiel Statistik Regressionsbericht

Im Folgenden erhalten Sie ein anonymisiertes Muster

"Regressionsbericht - Statistikjahr 2018"

Die santésuisse hat ein solches Muster auf ihrer Website nicht veröffentlicht.

Die Erläuterungen der santésuisse zum Regressionsindex können abgerufen werden unter:

www.santesuisse.ch

> Ärzte-Shop

> Massgeschneiderte Produkte für Sie

> santéstat: persönliche Statistik

> Beispiel: Erläuterungen Regressionsindex

Regressionsbericht – Statistikjahr 2018

(Datenaufbereitung: 17.07.2019)

PERSONALIEN

ZSR-Nummer	D123431	Partnerart	21. Allgemeine Innere Medizin
Name	Muster	Kanton	ZH
Vorname	Mister	Taxpunktwert	.91
Zusatzname		Homepage	
Anrede	Herr	Strasse/Nr	Teststrasse 101
Titel	Dr. med.	PLZ/Ort	8001 Zürich
Tätigkeit seit	dd.mm.jjjj	Staatsexamen	dd.mm.jjjj
Rechtsform	Einzelfirma		
TP/TG	tiers garant		

AUSBILDUNG

Weiterbildungstitel		(Anzahl: 1)
Allgemeine Innere Medizin	dd.mm.jjjj	Zürich

Fähigkeits-/Fertigkeitsausweise		(Anzahl: 1)
Praxislabor (KHM)	dd.mm.jjjj	Zürich

Schwerpunkte		(Anzahl: 0)
---------------------	--	--------------

INDEX

Kostenart	Regressions-Index	RSS-Index
Totale direkte Kosten (TPW-korr.)	139	97
Arztkosten (direkt, TPW-korr.)	161	
Medikamente (direkt und veranlasst)	238	141
Labor (direkt und veranlasst)	217	
MiGeL (direkt und veranlasst)	373	
Physiotherapie (direkt und veranlasst)	217	
Totale Kosten (direkt und veranlasst, TPW-korr.)	202	148

STATISTIKJAHR	2014	2015	2016	2017	2018
Gruppe	21	21	21	21	21
Anzahl Erkrankte	705	666	744	829	846
<i>Anzahl Erkrankte in Gruppe</i>	<i>887</i>	<i>900</i>	<i>899</i>	<i>917</i>	<i>863</i>
Durchschnittsalter Erkrankte	47,2	49,6	51,5	51,6	50,6
<i>Durchschnittsalter Erkrankte in Gruppe</i>	<i>50,5</i>	<i>50,7</i>	<i>51,1</i>	<i>51,3</i>	<i>52,0</i>
Grundleistungen	2 958	3 093	3 443	3 987	4 151
Hausbesuche	30	35	15	17	19
Konsultationen	2 928	3 058	3 428	3 970	4 132
Grundleistungen / Erkrankte	4,2	4,6	4,6	4,8	4,9
<i>Grundleistungen / Erkrankte in Gruppe</i>	<i>4,0</i>	<i>3,9</i>	<i>3,9</i>	<i>3,7</i>	<i>4,1</i>
Index Grundleistungen	104	119	119	128	118
TOTALE KOSTEN (direkt und veranlasst)	972 040	1 054 851	1 169 234	1 364 051	1 407 838
direkte Kosten	429 234	487 465	518 887	586 840	557 724
veranlasste Kosten	542 806	567 385	650 347	777 211	850 114
Totale Kosten / Erkrankte	1 379	1 584	1 572	1 645	1 664
Totale Kosten / Erkrankte (TPW-korr.)	1 394	1 602	1 589	1 663	1 680
<i>Totale Kosten / Erkrankte in Gruppe (TPW-korr.)</i>	<i>958</i>	<i>986</i>	<i>1 019</i>	<i>1 015</i>	<i>1 050</i>
Index totale Kosten (TPW-korr.)	145	162	156	164	160
Regressionsindex (TPW-korr.)				205	202
Totale direkte Kosten / Erkrankte	609	732	697	708	659
Totale direkte Kosten / Erkrankte (TPW-korr.)	624	750	715	725	675
<i>Totale direkte Kosten / Erkrankte in Gruppe (TPW-korr.)</i>	<i>573</i>	<i>594</i>	<i>603</i>	<i>601</i>	<i>609</i>
Index totale direkte Kosten (TPW-korr.)	109	126	119	121	111
Regressionsindex (TPW-korr.)					139
ARZTKOSTEN (direkt)	322 122	371 467	390 943	437 151	413 479
direkte Arztkosten / Grundleistung	109	120	114	110	100
Taxpunkte / Grundleistung	127	140	132	127	116
<i>Taxpunkte / Grundleistung in Gruppe</i>	<i>89</i>	<i>96</i>	<i>96</i>	<i>99</i>	<i>91</i>
Index Taxpunkte / Grundleistung	143	146	137	129	127
direkte Arztkosten / Erkrankte	457	558	525	527	489
Taxpunkte / Erkrankte	531	649	611	613	568
<i>Taxpunkte / Erkrankte in Gruppe</i>	<i>356</i>	<i>376</i>	<i>376</i>	<i>370</i>	<i>378</i>
Index Taxpunkte / Erkrankte	149	173	163	166	151
Regressionsindex (TPW-korr.)				174	161

STATISTIKJAHR	2014	2015	2016	2017	2018
Gruppe	21	21	21	21	21
MEDIKAMENTE (direkt und veranlasst)	452 116	445 084	493 007	563 507	598 228
direkt	86 618	83 824	87 607	105 756	101 313
Total Medikamente / Erkrankte	641	668	663	680	707
<i>Total Medikamente / Erkrankte in Gruppe</i>	<i>435</i>	<i>431</i>	<i>445</i>	<i>444</i>	<i>456</i>
Index Medikamentenkosten	147	155	149	153	155
Regressionsindex				248	238
LABOR (direkt und veranlasst)	107 592	144 739	160 641	200 908	202 869
direkt	13 854	20 457	22 988	25 976	26 218
Total Laborleistungen / Erkrankte	153	217	216	242	240
<i>Total Laborleistungen / Erkrankte in Gruppe</i>	<i>114</i>	<i>121</i>	<i>128</i>	<i>130</i>	<i>137</i>
Index Laborleistungen	134	180	168	187	175
Regressionsindex				228	217
MIGEL (direkt und veranlasst)	27 170	23 831	36 153	46 076	50 684
direkt	1 388	3 788	7 782	8 252	8 388
Total MiGeL-Kosten / Erkrankte	39	36	49	56	60
<i>Total MiGeL-Kosten / Erkrankte in Gruppe</i>	<i>27</i>	<i>28</i>	<i>29</i>	<i>29</i>	<i>29</i>
Index MiGeL-Kosten	142	129	169	195	210
Regressionsindex				301	373
PHYSIOTHERAPIE (direkt und veranlasst)	57 788	61 800	78 922	106 704	134 302
direkt	0	0	0	0	49
Total Physioleistungen / Erkrankte	82	93	106	129	159
<i>Total Physioleistungen / Erkrankte in Gruppe</i>	<i>65</i>	<i>70</i>	<i>80</i>	<i>82</i>	<i>91</i>
Index Physiotherapie	127	132	133	156	174
Regressionsindex				158	217
ÜBRIGE KOSTEN (direkt)	5 253	7 929	9 567	9 705	8 276
GRUPPENGROSSE (Anzahl ZSR-Nr.)	5 508	5 500	5 467	5 497	5 347

Abbildung 1: Verteilung der Anzahl Erkrankten

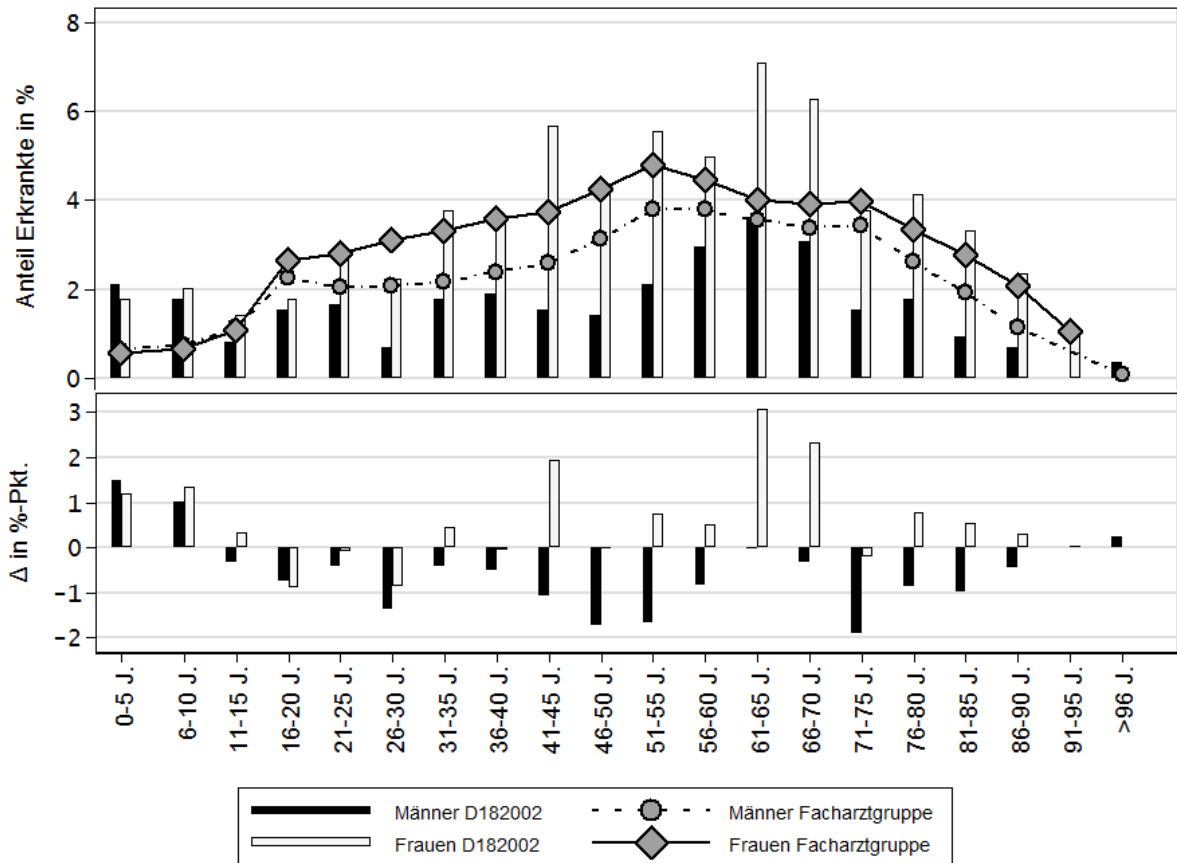


Abbildung 2: Verteilung der totalen Kosten pro Erkrankten

